

CHIFFRES CLÉS  
DU SEMESTRE

€490M  
INVESTIS

+16%\*

367

-10%\*

NOMBRE DE  
SOCIÉTÉS FINANÇÉES

82

-15%\*

NOMBRE DE SOCIÉTÉS  
FINANÇÉES POUR LA  
PREMIÈRE FOIS

\* VS semestre précédent

## CLASSEMENT DES SOCIÉTÉS DE CAPITAL-RISQUE FRANÇAISES

Montants investis au cours du semestre

Bpi France Investissement **88,8**  
Sofinnova Partners **41,4**  
Idinvest Partners **41,1**  
Truffle capital **30,1**

> €30M

Demeter Partners **27,3**  
Amundi **25,2**  
A Plus Finance **21,7**  
Entrepreneur Venture **21,2**  
Seventure Partners **15,9**  
Ventech **15,5**

Midi Capital **14,6**  
Cm-Cic Capital Privé **14,4**  
Omnes Capital **13,1**  
Iris Capital **11,2**  
Xange **10,0**

> €10M

> €15M

**TOTAL**  
**€490M**

<b>9,4</b> Ace management	<b>3,5</b> Elaia Partners	<b>1,5</b> Rhône Alpes Création
<b>8,7</b> Alven Capital	<b>3,4</b> Generis Capital Partners	<b>1,5</b> Hi inov
<b>8,3</b> Innovacom	<b>3,2</b> Go capital	<b>1,4</b> Cea Investissement
<b>8,1</b> 360 Capital Partners	<b>3,2</b> Extend Am	<b>1,3</b> I-Source
<b>5,6</b> Aster capital	<b>3,0</b> Auriga Partners	<b>1,0</b> Irdi
<b>5,0</b> Turenne Capital	<b>2,9</b> Starquest Capital	<b>0,8</b> Breega Capital
<b>5,0</b> Innovafonds	<b>2,7</b> CapHorn Invest	<b>0,8</b> Edrip
<b>4,1</b> Emertec	<b>1,9</b> Ardian	
<b>3,9</b> Cap Decisif	<b>1,8</b> Siparex	
<b>3,9</b> Isai	<b>1,7</b> Fa Dièse	

## TOP 10 DES INVESTISSEURS LES PLUS ACTIFS (EN NB DE SOCIÉTÉS FINANCÉES)

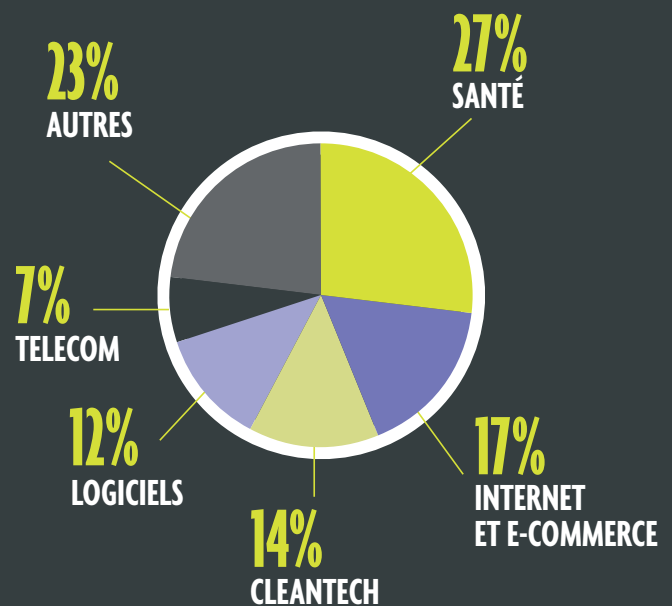
En moyenne, chacun des 10 fonds les plus actifs aura financé **26 sociétés** ce semestre, soit une moyenne d'une par semaine.

*Nb de sociétés / Fonds*

<b>66</b>	<b>AMUNDI</b>
<b>35</b>	<b>IDINVEST PARTNERS</b>
<b>27</b>	<b>SEVENTURE PARTNERS</b>
<b>23</b>	<b>ENTREPRENEUR VENTURE</b>
<b>22</b>	<b>TRUFFLE CAPITAL</b>
<b>19</b>	<b>MIDI CAPITAL</b>
<b>19</b>	<b>BPI FRANCE INVESTISSEMENT</b>
<b>17</b>	<b>A PLUS FINANCE</b>
<b>17</b>	<b>OMNES CAPITAL</b>
<b>15</b>	<b>XANGE</b>

## INVESTISSEMENTS PAR SECTEUR

Pour la première fois depuis trois ans, la Santé détrône l'Internet & e-commerce.



## TOP 10 DES « FARMERS »

Classement des fonds qui ont apporté des capitaux à des sociétés déjà financées

Nb de sociétés financées



## TOP 10 DES « HUNTERS »

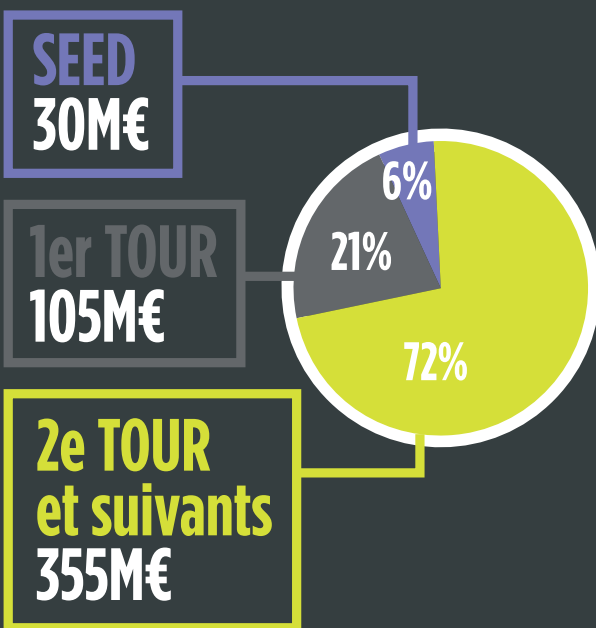
Classement des fonds qui ont apporté des capitaux à des sociétés non encore financées

Nb de sociétés financées



## INVESTISSEMENTS PAR STADE DE DÉVELOPPEMENT

Si l'amorçage (seed) croît de 50% en montants, les sociétés les plus matures (2<sup>èmes</sup> tours) gardent la préférence des investisseurs.



## TOP 10 DES LEVÉES

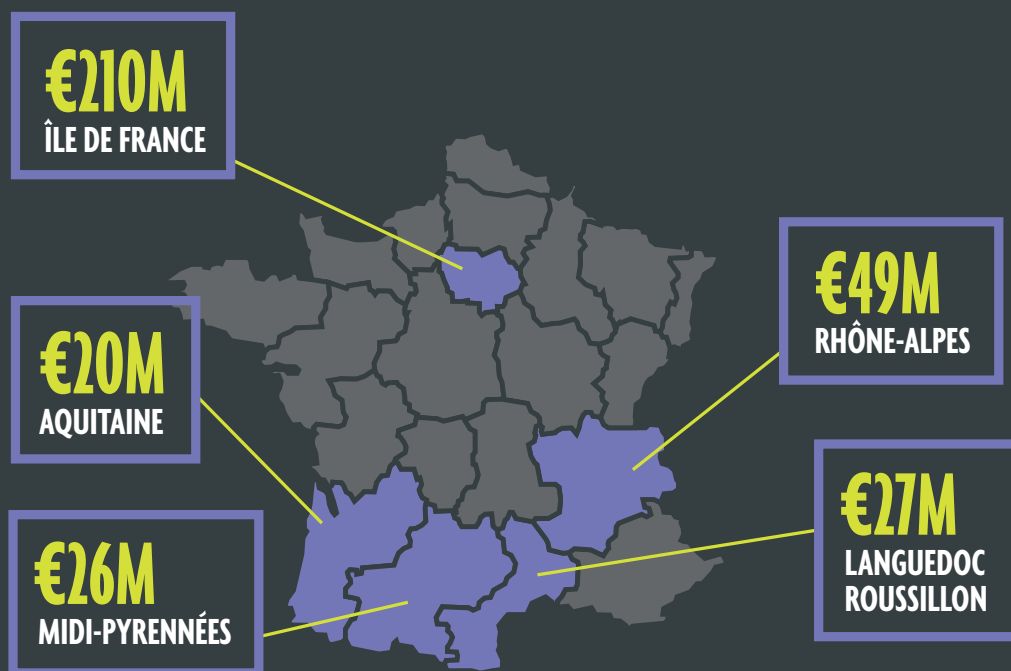
Ce semestre, la Santé place 4 sociétés parmi les 10 levées les plus importantes, suivie par le Logiciel avec 3 sociétés.

Montant (en €M) / Société / Secteur

29	TALEND	LOGICIEL
26	OBSEVA	SANTÉ
22	WITHINGS	OBJETS CONNECTÉS
15	VESTIAIRE COLLECTIVE	INTERNET & E-COMMERCE
15	LUCIBEL	CLEANTECH
15	PIXIUM VISION	SANTÉ
15	TALENTSOFT	LOGICIEL
15	THERAVECTYS	SANTÉ
14	ONCOETHIX	SANTÉ
13	KYRIBA	LOGICIEL

## TOP 5 DES RÉGIONS

Les fonds français ont investi **€78M** en Europe (16% des montants investis ce semestre).  
L'Île de France concentre **51%** des capitaux investis en France.



## AUTRES FAITS MARQUANTS DU SEMESTRE

### ACTUALITÉ DES FONDS :

Un an après son arrivée en France, Schibsted Growth, bras armé du groupe norvégien Schibsted Media Group worldwide et propriétaire du site leboncoin.fr, réalise son 1<sup>er</sup> investissement avec un tour de **€10M** dans la start-up de prêts participatifs Prêt d'Union.

### LEVÉE DE FONDS MARQUANTE :

À l'occasion de son troisième tour de table d'un montant de **€15M**, le site de mode C2C Vestiaire Collective, accueille à son capital le groupe de presse américain Condé Nast (Vanity Fair, Glamour, GQ...) pour son premier investissement en France.

### SUCCESS STORY :

Avec Withings, Netatmo, Kolibree et Sen.se, les start-up françaises spécialisées sur le secteur des objets connectés ont connu une présence remarquable lors du dernier Consumer Electronic Show de Las Vegas.

---

L'Indicateur Chausson Finance recense les investissements réalisés chaque semestre par les sociétés de capital-risque françaises, dans des entreprises françaises et européennes. Les informations recueillies pour l'établissement de cette 31<sup>e</sup> édition, qui porte sur les six derniers mois de l'année 2013, l'ont été auprès de 51 sociétés de capital-risque françaises.

#### **À PROPOS DE CHAUSSON FINANCE**

Créé en 1992, Chausson Finance est, depuis 20 ans, le spécialiste de la levée de fonds pour les entreprises à forte croissance. Pionnier de la levée de fonds en France, Chausson Finance est, avec €600m levés et 185 levées de fonds à son actif, le leader reconnu dans la réalisation de tours de financement auprès de fonds de capital-risque et de capital-développement. Parmi les tours de tables réalisés, citons ceux des sociétés AlloCiné, Viadeo, Corevalve, NetCentrex, Sarenza, Talend, Delamaison, Yakarouler, Bonitasoft, Geolid, Vente à la propriété, Melty...

#### **DISCLAIMER**

Bien que Chausson Finance ait apporté le plus grand soin à la collecte des données à partir desquelles cet Indicateur a été établi, la société ne peut donner ni assurance ni garantie, explicite ou implicite, relative à la fidélité des données fournies par les Fonds de capital-risque sollicités et décline toute responsabilité quant à l'utilisation qui pourrait en être faite par une tierce partie.

#### **MÉTHODOLOGIE**

Sont pris en compte les investissements de toute société de capital-risque dont l'équipe de gestion opère sur le territoire français et qui gère des fonds supérieurs à 8 millions d'euros. En termes d'investissements, sont pris en considération uniquement les investissements d'un montant supérieur à 0,1 million d'euros réalisés sur des entreprises du domaine des nouvelles technologies. Les secteurs d'activités pris en compte sont les suivants : le logiciel, les télécoms, l'internet et e-commerce, la Santé, les Cleantech et les industries innovantes.

*Retrouvez l'ensemble des archives sur [www.chaussonfinance.com](http://www.chaussonfinance.com)*